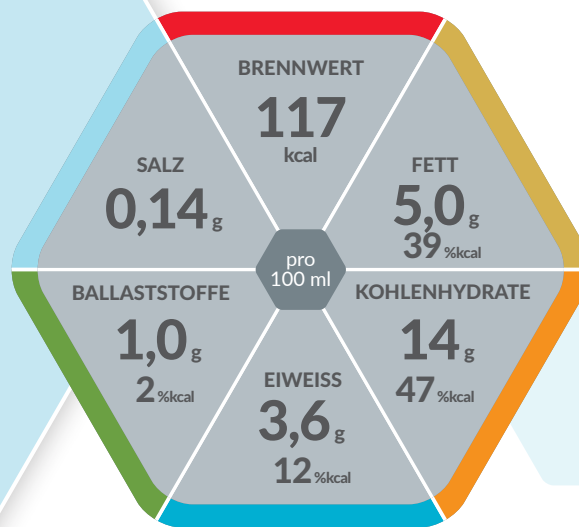


Ab 1  
Jahr



## Normokalorische SONDENNAHRUNG MIT ZUTATEN AUS NATÜRLICHEN LEBENSMITTELN

Lebensmittel für besondere medizinische Zwecke (bilanzierte Diät)

### Produkteigenschaften

- Normokalorisch (1,17 kcal / ml)
- Mit Zutaten aus natürlichen Lebensmitteln (Hühnchen, Gemüse und Früchte)
- Mit löslichen und unlöslichen Ballaststoffen
- Glutenfrei
- Lactosefrei (< 0,05 g / 100 ml)
- Diätetisch vollständig

### Indikationen

- Zum Diätmanagement bei bestehender Mangelernährung oder bei Risiko für eine Mangelernährung und/oder bei
- Neurologischen Erkrankungen (z.B. Apallisches Syndrom)
  - Konsumierenden Erkrankungen

### Dosierung

500 – 1.700 ml abhängig vom Bedarf des Kindes oder gemäß ärztlicher Anweisung.

### Lagerung

Ungeöffnet, kühl und trocken lagern. Vor Gebrauch schütteln. Bei Verwendung des Spike- oder Universaladapters innerhalb von 24 Stunden applizieren. Geöffnete Flasche wiederverschließen, im Kühlschrank aufbewahren und innerhalb von 24 Stunden verbrauchen.

### Nährstoffe

#### FETT:

Ernährungsphysiologisch hochwertige pflanzliche Öle (Raps- und Sonnenblumenöl), mittelkettige Triglyceride (MCT) und Fischöl

#### KOHLLENHYDRATE:

Hauptbestandteil ist Maltodextrin sowie Kohlenhydrate aus den natürlichen Lebensmitteln

#### EIWEISS:

Mischung aus hochwertigen tierischen und pflanzlichen Eiweißen (Milch, Geflügelfleisch und Hülsenfrüchte)

#### BALLASTSTOFFE:

Patentierter Ballaststoffmix IS50™™ und Ballaststoffe aus den natürlichen Lebensmitteln

### Wichtiger Hinweis

- Unter ärztlicher Aufsicht verwenden
- Geeignet für Kinder ab 1 Jahr
- Als einzige Nahrungsquelle geeignet
- Nicht mit anderer Nahrung oder Arzneimitteln mischen
- Zur möglichst gleichmäßigen Verabreichung wird die Verwendung einer Ernährungspumpe empfohlen

## Nährwertinformation

ISOSOURCE® JUNIOR MIX		100 ml
<b>BRENNWERT</b>		
	kJ	492
	kcal	117
<b>Fett, davon</b>	g	5,0
- gesättigte Fettsäuren	g	1,6
- mittelkettige Triglyceride	g	0,70
- einfach ungesättigte Fettsäuren	g	1,8
- mehrfach ungesättigte Fettsäuren	g	1,1
- α-Linolensäure	g	0,12
- Linolsäure	g	0,86
<b>Kohlenhydrate, davon</b>	g	14
- Zucker	g	13
- Lactose	g	<0,05
<b>Ballaststoffe</b>	g	1,0
<b>Eiweiß</b>	g	3,6
<b>Salz</b>	g	0,14
<b>MINERALSTOFFE</b>		
Natrium	mg	57
Kalium	mg	150
Chlorid	mg	130
Calcium	mg	115
Phosphor	mg	73
Magnesium	mg	19
Eisen	mg	1,4
Zink	mg	0,70
Kupfer	mg	0,080
Mangan	mg	0,16
Fluorid	mg	0,096
Selen	µg	4,1
Chrom	µg	2,9
Molybdän	µg	6,5
Jod	µg	12
<b>VITAMINE</b>		
A	µg	60
D	µg	1,7
E	mg	1,4
K	µg	7,2
C	mg	5,2
Thiamin	mg	0,10
Riboflavin	mg	0,14
Niacin	mg	1,2
	mg NE	1,8
B <sub>6</sub>	mg	0,14
Folsäure	µg	18
B <sub>12</sub>	µg	0,24
Biotin	µg	2,4
Pantothensäure	mg	0,50
Taurin	mg	9,6
L-Carnitin	mg	4,8
Cholin	mg	36
<b>Osmolarität: 280 mOsm/l</b>		
<b>Wasser: 80 g/ 100 ml</b>		

### Hinweise:

Allergene sind in den Zutatenlisten unterstrichen!

NE = Niacinäquivalent

\* Verordnungsfähig gemäß Arzneimittel-Richtlinie.  
(gem. AM-RL vom 18.12.2008/22.01.2009)

\*\* Besteht aus 50 % löslichen und 50 % unlöslichen Ballaststoffen

## Zutatenliste

Wasser, Maltodextrin, rehydriertes Hühnerfleisch (6,9 %), rehydriertes Gemüse (4,3 %: Erbsen 3,8 %, Grüne Bohnen 0,54 %), pflanzliche Öle (Raps-, Sonnenblumenöl), Milcheiweiß, Pfirsichpüree (1,4 %), Orangensaft aus Orangensaftkonzentrat (1,2 %), Ballaststoffe/Nahrungsfasern (Erbsenfasern, Akaziengummi, Fructooligosaccharide, Inulin), Emulgator (E472c, E471), mittelkettige Triglyceride, Mineralstoffe (Kaliumphosphat, Calciumchlorid, Calciumlactat, Calciumphosphat, Natriumchlorid, Kaliumchlorid, Magnesiumoxid, Magnesiumcitrat, Eisenlactat, Zinksulfat, Kupfergluconat, Mangansulfat, Natriumfluorid, Kaliumiodid, Natriummolybdat, Chromiumchlorid, Natriumselenit), Fischöl, Cholinbitartrat, Vitamine (C, Niacin, E, Pantothensäure, B<sub>6</sub>, Riboflavin, Thiamin, A, Folsäure, K, Biotin, D, B<sub>12</sub>), Stabilisator (E407), Taurin, L-Carnitin, Antioxidationsmittel (E304).

## Bestellinformation

Isosource® Junior Mix	Art.-Nr.	PZN Stk.	PZN VE
12 x 500 ml	12376603	13862743	13862915

# isosource® Junior mix



Nestlé Health Science  
(Deutschland) GmbH  
Lyoner Straße 23  
D-60528 Frankfurt  
www.nestlehealthscience.de