

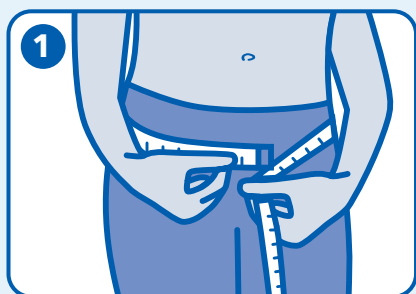


## PULL-ONS

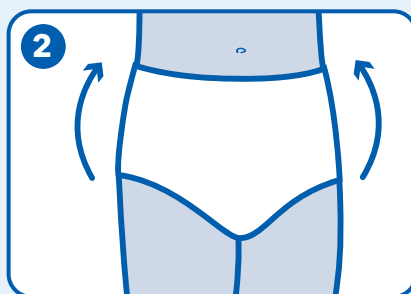
Attends Pull-Ons sind weiche und diskrete saugstarke Einmalhosen, die sich wie Unterwäsche anfühlen. Sie können ganz einfach an- und wieder ausgezogen werden und sind bei leichter, mittlerer oder starker Inkontinenz geeignet.



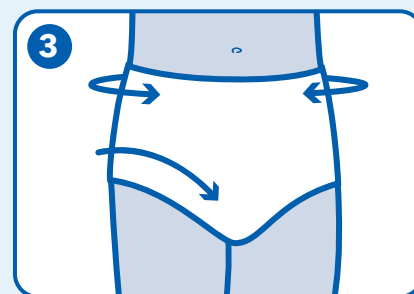
### Anlegehinweise



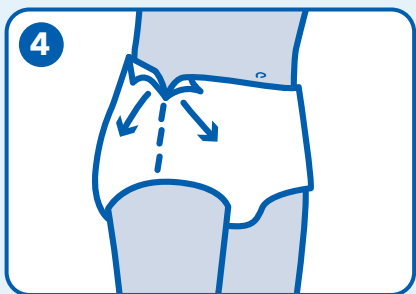
1 Messen Sie den Bauch- und Hüftumfang und nehmen Sie den größeren der beiden Werte. Wählen Sie dann die Attends Pull-Ons in der entsprechenden Größe aus.



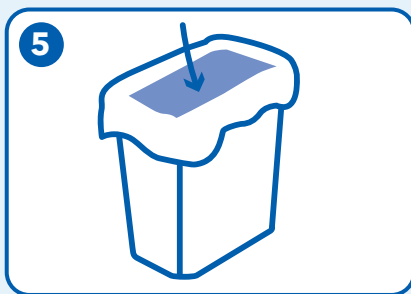
2 Ziehen Sie die Einmalhose an wie normale Unterwäsche.



3 Der körpernahe Sitz sorgt für zuverlässigen Schutz.



4 Wenn das Produkt gewechselt werden muss, ziehen Sie es nach unten aus oder reißen Sie es an den Seitennähten auf.



5 Rollen Sie das Produkt zusammen und entsorgen Sie es im Restmüll.

## PULL-ONS

### Nützliche Tipps

#### Produktauswahl

- Wählen Sie die Größe der Pull-Ons anhand der Konfektionsgröße oder des Bauch-/ Hüftumfangs.
- Wählen Sie die Saugstärke je nach Ausprägung der Harninkontinenz. Versuchen Sie es zunächst mit der kleinstmöglichen Saugstärke. Wenn diese nicht ausreicht, gehen Sie zur nächsthöheren über.
- Attends Pull-Ons eignen sich auch für Personen, die offene Inkontinenzvorlagen ablehnen.

#### Beim Anziehen

- Die blauen Streifen markieren die Rückseite des Produktes. Ausnahme: Bei den Pull-Ons 6XS sind die Streifen vorne am Bund.

#### Wechseln des Produkts

- Wenn der Nässeindikator am Bauch bis weit nach oben verschwommen ist oder wenn Stuhl abgegangen ist, sollte das Produkt gewechselt werden.

#### Entsorgung

- Rollen Sie das Produkt zusammen und entsorgen Sie es bitte im Restmüll.
- Werfen Sie das Produkt niemals in die Toilette.



**Hautverträglichkeit**  
bestätigt vom proDERM  
Institut für Angewandte  
Dermatologische Forschung